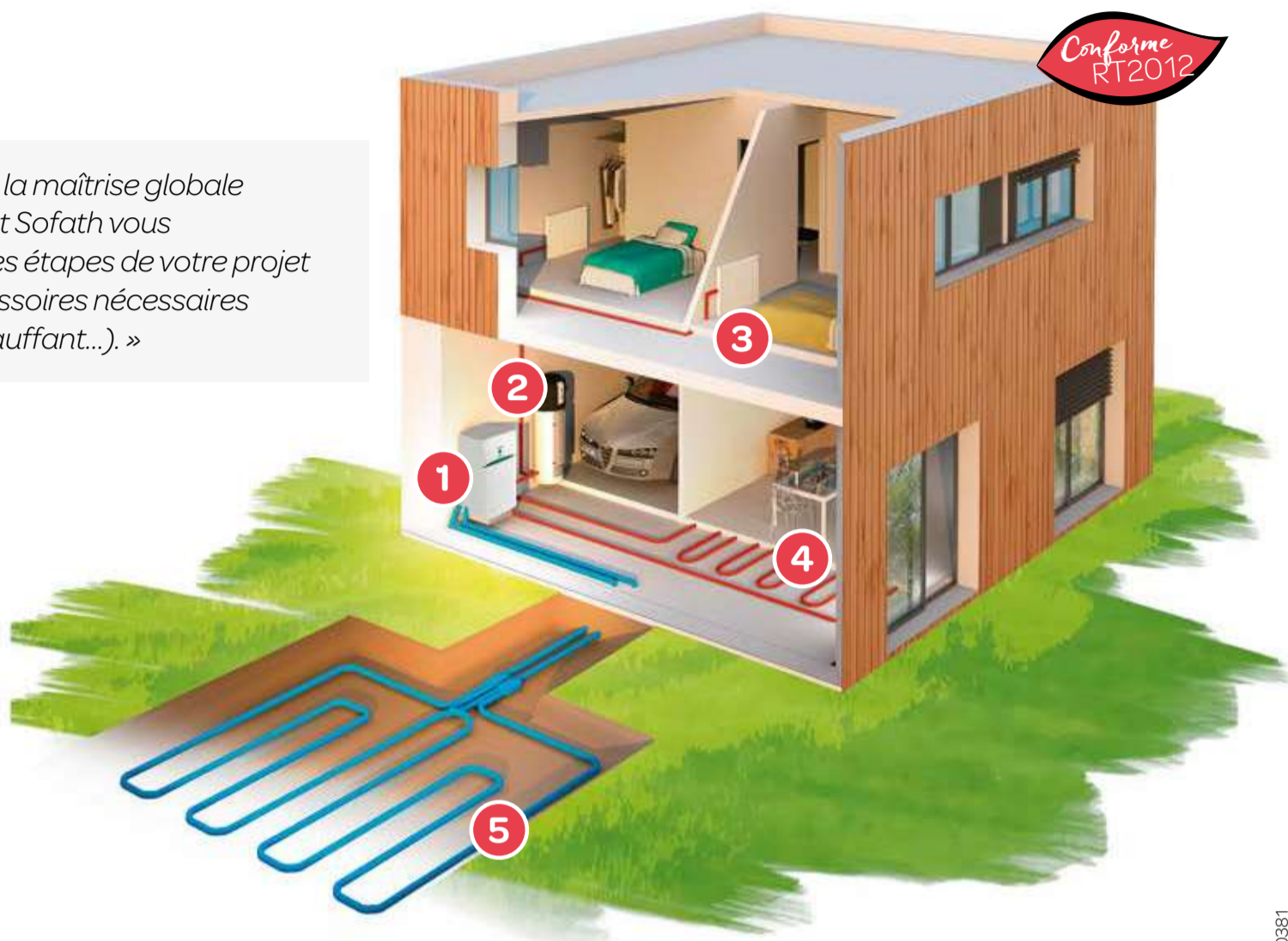


Caliane

Conforme
RT2012

« Parce que la qualité passe par la maîtrise globale de votre installation, votre expert Sofath vous accompagnera durant toutes les étapes de votre projet et vous proposera tous les accessoires nécessaires (capteur extérieur, plancher chauffant...). »

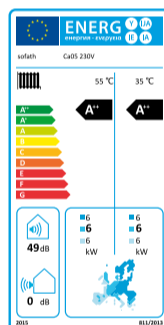
- 1 Pompe à chaleur
- 2 Production d'eau chaude sanitaire
- 3 Radiateurs
- 4 Plancher chauffant
- 5 Capteur géothermique horizontal



Cette gamme de pompes à chaleur chauffe la maison en restituant l'énergie puisée dans le sol.

En option, Caliane remplit deux autres fonctions :

- PRODUCTION D'EAU CHAUDE SANITAIRE
- CHAUFFAGE DE L'EAU DE LA PISCINE



DE LA CHALEUR DANS TOUTE LA MAISON !

Une pompe à chaleur sol/eau transfère les calories puisées dans le sol (par captage horizontal) jusqu'au circuit de distribution hydraulique assuré par un plancher chauffant basse température. Ce système est compatible avec des radiateurs ou des ventilo-convecteurs.

ET BEAUCOUP PLUS...

La température maximale de l'eau de chauffage produite s'élevant à 65°C, la pompe à chaleur permet de produire de l'eau chaude sanitaire toute l'année et même de l'eau de piscine tempérée.



UN SYSTÈME *tout terrain* ET UN CONCEPT *modulable*

> ADAPTABLE

- Adapté aux maisons neuves ou en remplacement de chaudière.
- Distribution hydraulique : compatible avec plancher chauffant, ventilo-convecteurs et radiateurs.
- Fonctionnement de la pompe à chaleur quelle que soit la température extérieure.

> ÉCONOMIQUE

- Haut coefficient de performance (COP).
- Régulateur intelligent qui gère la totalité de l'installation de chauffage (jusqu'à 3 zones de chauffage).
- Éligible au crédit d'impôt (selon loi de finances en vigueur).
- Jusqu'à 70 % d'économies sur la consommation de chauffage.

> FIABLE

- Certification NFPAC (en chauffage et eau chaude sanitaire).
- Fabrication française.

> CONFORTABLE

- Silencieux.
- Utilisation simple et intuitive.

> ÉCO-RESPONSABLE

- Aucun rejet de CO₂.
- Fluide R410A sans effet sur la couche d'ozone.

CARACTÉRISTIQUES TECHNIQUES	Ca 05 230V	Ca 05 400V	Ca 09 230V	Ca 09 400V	Ca 12 230V	Ca 12 400V	Ca 15 230V	Ca 19 400V	Ca 27 400V
Puissance calorifique nominale (W) à E4//30-35°C ⁽¹⁾	6010	6010	10630	10630	13340	13340	18010	21040	29500
Puissance absorbée (W) à E4//30-35°C ⁽¹⁾	1300	1300	2260	2260	2900	2900	3800	4730	6830
COP à E4//30-35°C ⁽¹⁾	4,62	4,62	4,70	4,70	4,60	4,60	4,74	4,45	4,32
Puissance calorifique nominale (W) à E4//40-45°C ⁽²⁾	5780	5780	10270	10270	12640	12640	17340	20180	28400
Puissance absorbée (W) à E4//40-45°C ⁽²⁾	1590	1590	2790	2790	3560	3560	4650	5740	8360
COP à E4//40-45°C ⁽²⁾	3,63	3,63	3,68	3,68	3,61	3,61	3,73	3,52	3,40
Nombre de couronnes capteur horizontal (A) ⁽³⁾	3	3	5	5	7	7	9	10	15
COP ECS ⁽⁴⁾	2,55	2,55	2,55	2,55	2,55	2,55	2,45	-	-
Performance chauffage	A+++	A+++	A+++	A+++	A+++	A+++	A+++	A+++	A+++
Efficacité énergétique saisonnière ECS (ETAS) ⁽¹⁾	115	115	115	115	115	115	104	-	-
Performance ECS	A	A	A	A	A	A	A	-	-

⁽¹⁾ Performances selon EN 15879 à E4//30-35°C, consultation sur le site www.eurovent-certification.com. ⁽²⁾ Performances selon EN 15879 à E4//40-45°C, consultation sur le site www.certita.org. ⁽³⁾ Couronnes de longueur 75 m ou 85 m selon la nature du terrain. ⁽⁴⁾ Performances selon EN 16147 à E4.

DIMENSIONS DES POMPES À CHALEUR CALIANE :

LA POMPE À CHALEUR SEULE



Hauteur : 84 cm
Largeur : 60 cm
Profondeur : 68 cm



CALIANE AVEC BALLON D'EAU CHAUDE SANITAIRE OU BALLON TAMPON (VERSION SUPERPOSÉE)

Hauteur : 198 cm
Largeur : 60 cm
Profondeur : 68 cm

DIMENSIONS DU BALLON D'EAU CHAUDE SANITAIRE OU DU BALLON TAMPON SEUL :



Hauteur : 176 cm
Largeur : 60 cm
Capacité : 300 L



Hauteur : 120 cm
Largeur : 60 cm
Profondeur : 68 cm
Capacité : 200 L

> ZOOM SUR LA MODULARITÉ

- Possibilité de positionner aussi le ballon ECS à côté pour s'adapter à tous les espaces (version juxtaposée).



Option échangeur de barrage, pour un système encore plus fiable.

Option piscine : Pour bénéficier aussi des avantages de la géothermie pour chauffer votre piscine.



*Pompe à chaleur
garantie 5 ans*

(dont compresseur) sous réserve de souscription d'un contrat d'entretien dès la mise en service.

Pour plus d'informations sur nos produits et services

